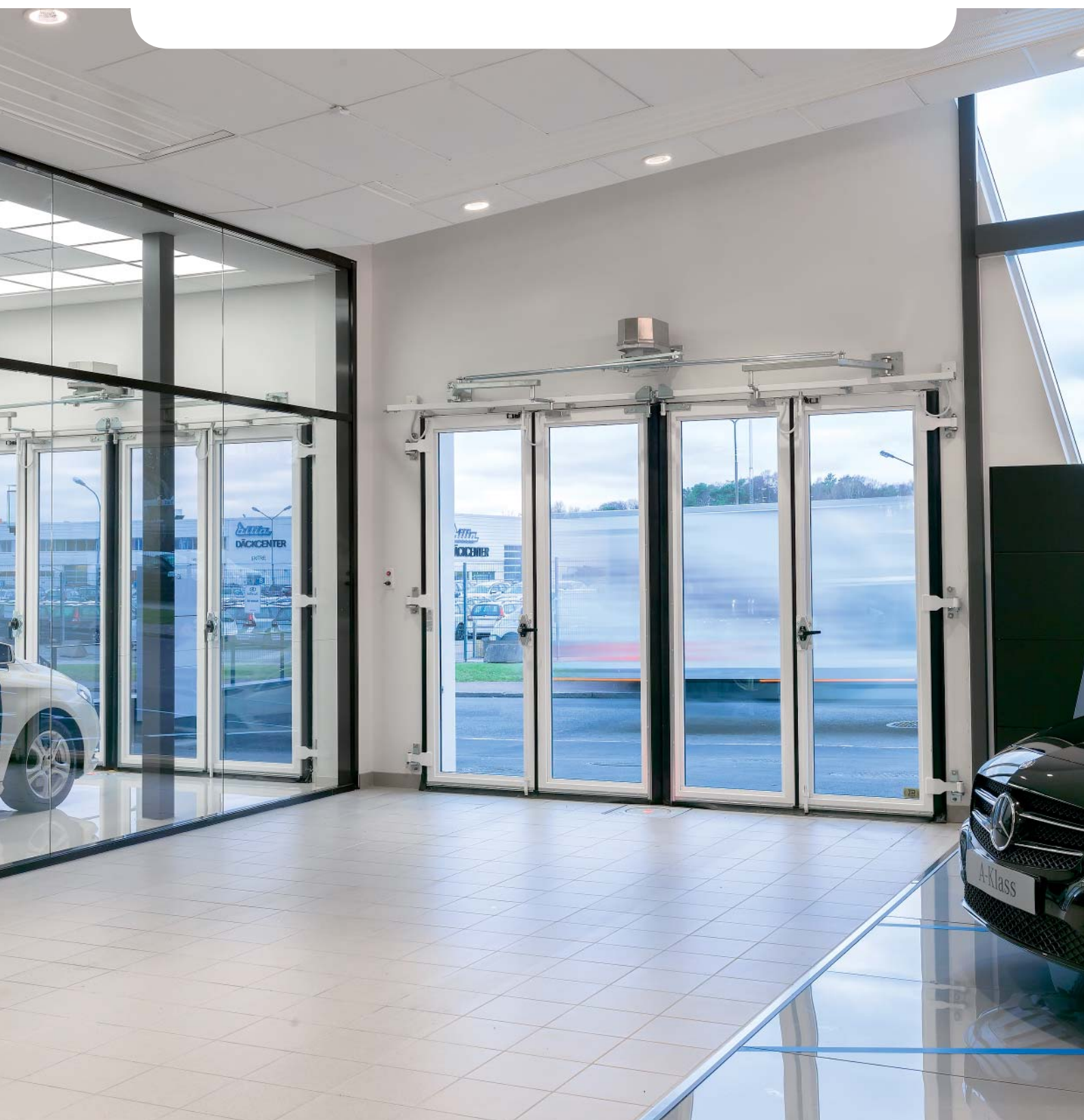




MASKINDRIVNA VIKPORTAR

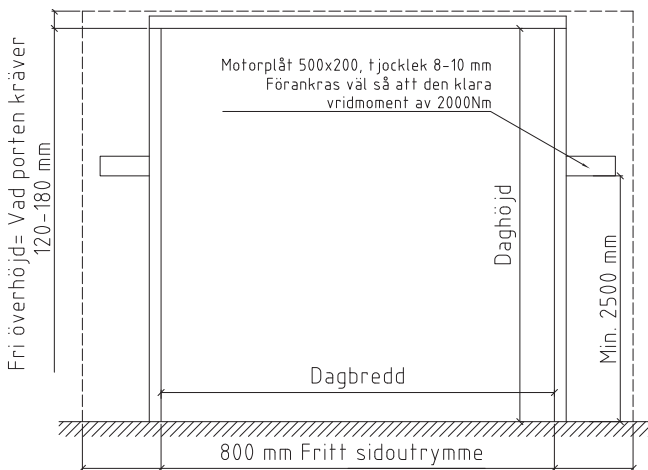




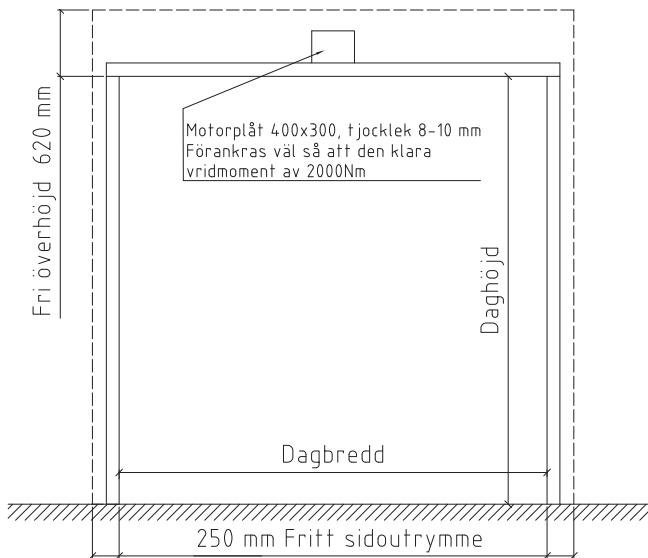
EABs Maskindrivna vikportar från EAB väljer man när:

- Vikporten skall ha ett minimum av service och underhåll
- Helglasade maskindrivna vikportar
- 4-delade maskindrivna vikportar upp till B=6000 mm
- Kompletta karmar med motorplåtar som tillval från egen produktion. Vi har även vibrationsdämpande karmar som är gummiupphängda
- Maskindrivnanordningen är svensktillverkad för nordiskt bruk av FAAC Nordic AB
- Maskindrivna vikportar som passar för; Industrier, Lagerbyggnader, Brandstationer, Tvätthallar, Lantbruksstallar, Garageportar i hyreshus för att nämna några exempel
- Vikportarna är utåtgående alt. inåtgående
- Maskindrivnanordningen kan förses med oljefyld växel som tillval för t.ex. parkeringsgarage
- Vikportarna kan förses med; radiomottagare, fordonsdetektor och fotocell
- Porten är CE märkt enl. SS-EN 13241-1
- På nästa sida visar vi några av de vanligaste maskindriftsalternativen. Vi har naturligtvis andra lösningar efter kundens önskemål.

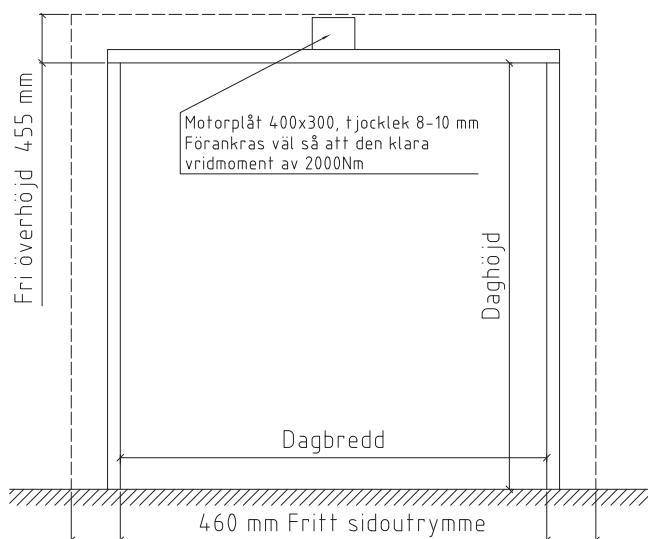
Sidomonterat motorspel



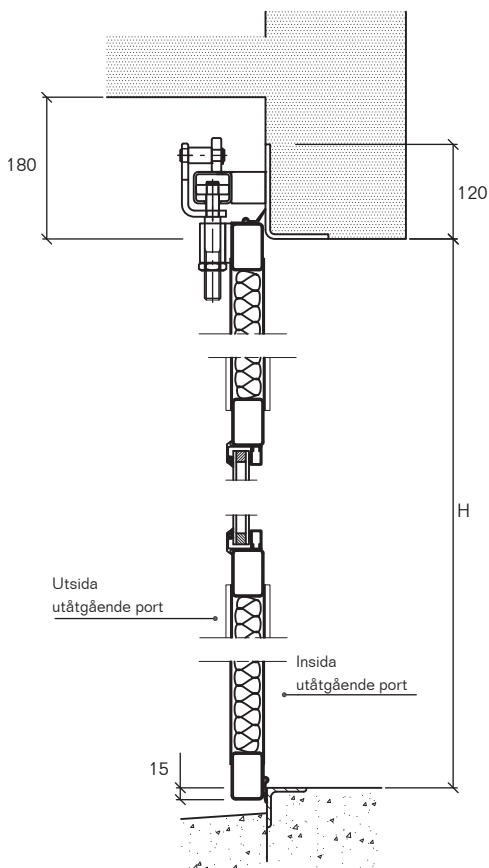
Övermonterat motorspel med arm för begränsat sidoutrymme



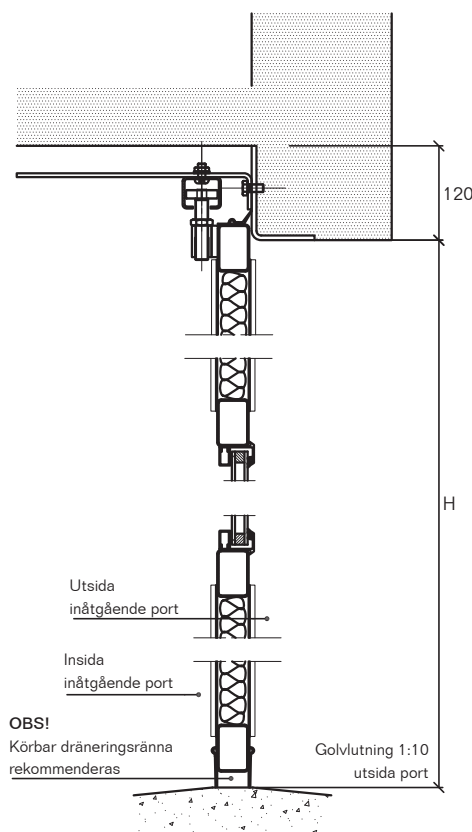
Övermonterat motorspel standard montage



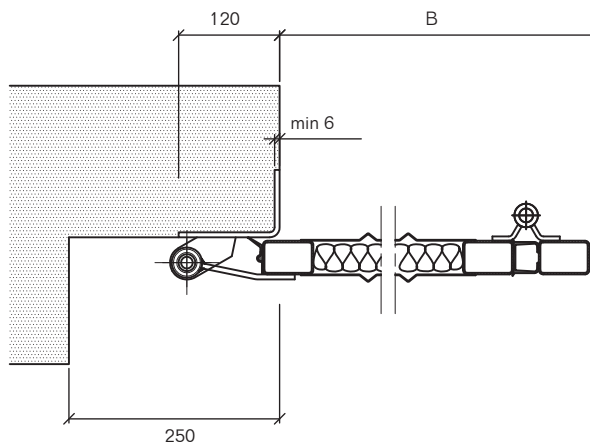
Bärbeslag
Över 4,5 m portbredd



Styrbeslag
Upp till 4,5 m portbredd



Tröskeljärn
Gäller utåtgående port



Dubbel släp gummlist

Fakta

Utförande

EAB:s Stålvikportar är rambyggda, tål tuffa tag och har flexibla mått och utförande. De tillverkas som 2-, 3- och 4-delade, maskindrivna.

Portblad

Stomme av varmförzinkade fyrkantrör. Beklädd med Aluzinc® eller lackerad EAB-profilplåt.

Isolering

Mellanliggande isolering av 40 alt. 60 mm mineralull, densitet 80 kg/m³.

Beslag

- Smörjningsfria och svetsade gångjärn.
- Kullagrade styr- eller bärbeslag som löper i C-profiler.
- Styrklack på golvet i portmitt.
- Portarna kan med fördel förses med gångdörr och standardlås Assa 410-50 (klass 2) exkl. cylinder inkl. trycke 640 N.

Glasning

Portarna levereras med isolerruta D4-18 monterad i kraftiga lister av natureloxerad aluminium.

Tätningar

Alla tätningslister är skruvade till portramen mellan portsektioner, mot karm och golv.

Ytbehandling

Alt. 1: Varmförzinkad portbladsstomme och plåtbeklädnad.

Alt. 2: Varmförzinkad portbladsstomme med beklädnad av lackerad plåt enligt separat kulörprogram.

Alt. 3: Målningsbehandling på varmförzinkad portbladsstomme och plåtbeklädnad enligt separat målningsprogram.

Karm

EAB tillverkar och lagerför karmar av U- och L-profiler samt fyrkantrör.

EAB:s portar är CE-märkta mot byggproduktdirektivet och maskinsäkerhetsdirektivet. Uppfyller kraven i portstandarden SS-EN 13241-1.

I EAB Portar ingår: Vikportar, Termoportar, Slagportar/-dörrar, Säkerhetsdörrar, Branddörrar, Brandfönster, Termofönster, Entrépartier/Glaspartier, Maskinskyddsportar och Skjutportar.



LAGERINREDNINGAR I PORTAR I STÅLBYGGNADER
333 33 SMÅLANDSSTENAR
TEL 0371-340 00 www.eab.se
SUNDSVALL: TEL 060-810 00

