



MASKINDRIVNA VIKPORTAR

PARKERINGSGARAGE





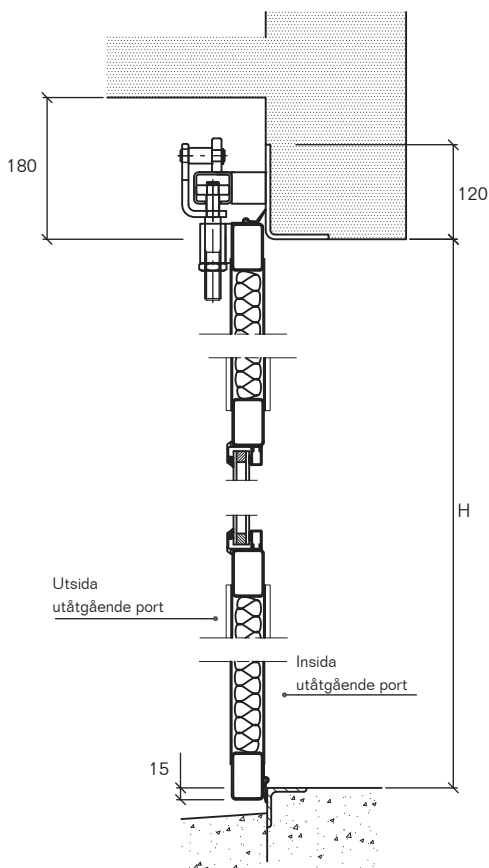
EABs maskindrivna vikportar för garage enligt nedanstående specifikation:

- Vikporten kan tillverkas i 2-delat utförande upptill bredd=3000 mm. Vi kan även tillverka vikporten i 3-delat och 4-delat utförande samt även som skjutport.
- Vikporten kan förstärkas med 1,2 mm varmförzinkad slätplåt invändigt för att höja inbrottskyddet, samt låses invändigt med spanjolettlås som är försedda med gränslägesbrytare.
- EABs portar kan tillverkas i högisolerat utförande med ett köldbrytande skikt - Termoutförande.
- Vikporten är beklädd med varmförzinkad EAB-profilplåt alt. lackerad plåt i valfri standard kulör. Vi kan även tillverka vikporten med fyllning av galler eller i helglasat utförande. Portramen varmförzinkas, kan även målas i valfri NCS eller RAL kulör.
- Vikporten eller fasta sidopartier kan förses med infälld gångdörr som kan låsas med eltryckeslås/motorlås.
- Gångdörren kan förstärkas med bakkantsäkringar och brytskydd vid låshus.
- Vibrationsdämpning med gummi-upphängd karm komplett med motorplåt i grundmålat alt. varmförzinkat utförande. Se bild nr. 6.
- Vikporten kan styras med radiomottagare och sändare, låsbara tryckknappslådor, GSM- mottagare, PLC –styrning, fotoceller, slingor i marken, radar eller Aptus brickor.
- Maskindrivanordningen är svensk tillverkad för nordiskt bruk av FAAC Nordic AB
- Maskindrivanordningen kan förses med oljefyllad växel som tillval för portar i garagemiljö.
- Vi kan även tillhandahålla karmar av L-stål, fyrkantsrör och U-profiler i grundmålat eller varmförzinkat utförande.

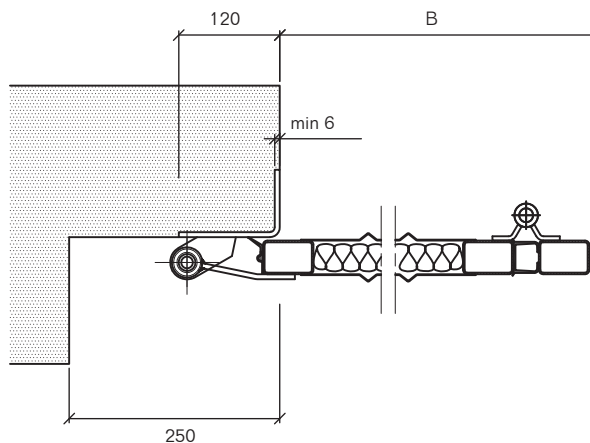


- | | |
|---|--|
| <p>1. 4-delad inåtgående vikport med kassetter av ekpanel.</p> <p>2. 2-delad inåtgående vikport med fyllning av galler. Fast sidoparti med infälld gångdörr.</p> <p>3. 2-delad inåtgående vikport beklädd med varmförzinkad EAB-profilplåt (alt. lackerad plåt i valfri standard kulör). Fast sidoparti med infälld gångdörr.</p> | <p>4. Sidogående enkelflyglig skjutport med fast sidoparti med infälld gångdörr.</p> <p>5. 2-delad inåtgående vikport med infälld gångdörr och fast sidoparti.</p> <p>6. Vibrationsdämpande gummiupphängd karm komplett med motorplåt.</p> |
|---|--|

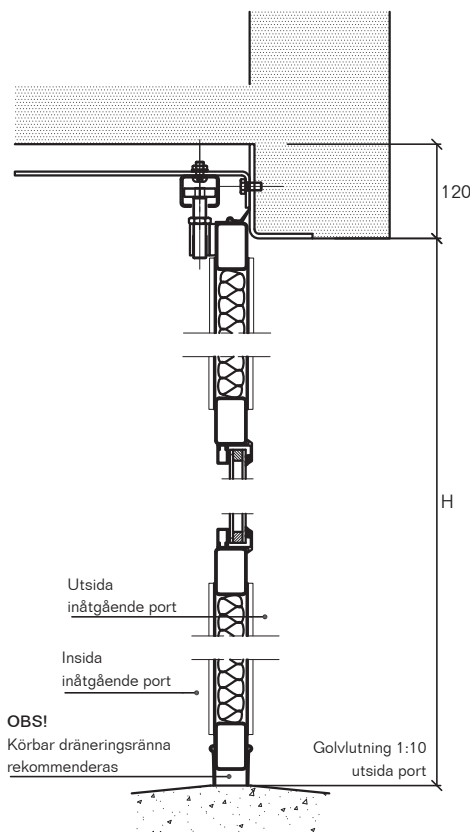
Bärbeslag
Över 4,5 m portbredd



Tröskeljärn
Gäller utåtgående port



Styrbeslag
Upp till 4,5 m portbredd



Dubbel släpPgummilist

Fakta

Utförande

EAB:s Stålvikportar är rambyggda, tål tuffa tag och har flexibla mått och utförande. De tillverkas som 2-, 3- och 4-delade, maskindrivna.

Portblad

Stomme av varmförzinkade fyrkantrör. Beklädd med Aluzinc® eller lackerad EAB-profilplåt.

Isolering

Mellanliggande isolering av 40 alt. 60 mm mineralull, densitet 80 kg/m³.

Beslag

- Smörjningsfria och svetsade gångjärn.
- Kullagrade styr- eller bärbeslag som löper i C-profiler.
- Styrklack på golvet i portmitt.
- Portarna kan med fördel förses med gångdörr och standardlås Assa 410-50 (klass 2) exkl. cylinder inkl. trycke 640 N.

Glasning

Portarna levereras med isolerruta D4-18 monterad i kraftiga lister av natureloxerad aluminium.

Tätningar

Alla tätninglistor är skruvade till portramen mellan portsektioner, mot karm och golv.

Ytbehandling

Alt. 1: Varmförzinkad portbladsstomme och plåtbeklädnad.

Alt. 2: Varmförzinkad portbladsstomme med beklädnad av lackerad plåt enligt separat kulörprogram.

Alt. 3: Målningsbehandling på varmförzinkad portbladsstomme och plåtbeklädnad enligt separat målningsprogram.

Karm

EAB tillverkar och lagerför karmar av U- och L-profiler samt fyrkantrör.

EAB:s portar är CE-märkta mot byggproduktdirektivet och maskinsäkerhetsdirektivet. Uppfyller kraven i portstandarden SS-EN 13241-1.

I EAB Portar ingår: Vikportar, Termoportar, Slagportar/-dörrar, Säkerhetsdörrar, Branddörrar, Brandfönster, Termofönster, Entrépartier/Glaspartier, Maskinskyddsportar och Skjutportar.



LAGERINREDNINGAR I PORTAR I STÅLBYGGNADER
333 33 SMÅLANDSSTENAR
TEL 0371-340 00 www.eab.se
SUNDSVALL: TEL 060-810 00

